

DR. JAN EHRHARDT

1 | 4

Fondsmanagement: DJE Kapital AG

Fondsmanager	Dr. Jan Ehrhardt
Verantwortlich seit	01.08.2008
Co-Fondsmanager	Dr. Mirko Wormuth
Verantwortlich seit	15.03.2024
Mindestanlagesumme	3.000.000 EUR

Stammdaten

ISIN	LU0374457033
WKN	A0Q5K1
Bloomberg	DJAHDXP LX
Reuters	LU0374457033.LUF
Kategorie	Aktien Asien-Pazifik
Mindestaktienquote	51%
Teilfreistellung der Erträge gem. Inv.-Steuer-Ges. ¹	30%
VG / KVG ²	DJE Investment S.A.
Fondsmanagement	DJE Kapital AG
Ertragsverwendung	ausschüttend ²
Geschäftsjahr	01.01. - 31.12.
Auflegedatum	01.08.2008
Fondswährung	EUR
Fondsvolumen (18.04.2024)	84,33 Mio. EUR
TER p.a. (29.12.2023) ²	0,93%
Dieser Teilfonds/Fonds bewirbt ESG-Merkmale gemäß Artikel 8 der Offenlegungsverordnung (EU Nr. 2019/2088). ³	

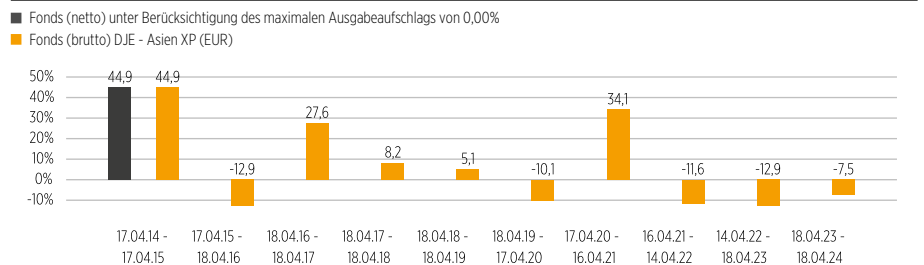
Ratings & Auszeichnungen⁴ (28.03.2024)**Morningstar Rating Gesamt⁵ ★★****DJE - ASIEN XP (EUR)****STRATEGIE**

Der DJE – Asien investiert in substanz- und wachstumsstarke Aktien aus dem asiatisch-pazifischen Raum. Das Fondsmanagement fokussiert sich bei der Suche nach aussichtsreichen Titeln auf fundamental attraktiv bewertete Unternehmen. Zudem achtet das Fondsmanagement auf eine anlegerfreundliche Unternehmenspolitik mit Kapitalrückgaben und Aktienrückkäufen (Shareholder Return). Der Fonds investiert frei von Index-Vorgaben und nutzt die langjährigen Erfahrungen und fundierten Kenntnisse des DJE-Research über die asiatischen Märkte, um eine positive Wertentwicklung zu generieren.

WERTENTWICKLUNG IN PROZENT SEIT AUFLAGE (01.08.2008)

Quelle: Anevis Solutions GmbH, eigene Darstellung.

Stand: 18.04.2024

ROLLIERENDE WERTENTWICKLUNG ÜBER 10 JAHRE IN PROZENT

Quelle: Anevis Solutions GmbH, eigene Darstellung.

Stand: 18.04.2024

WERTENTWICKLUNG IN PROZENT

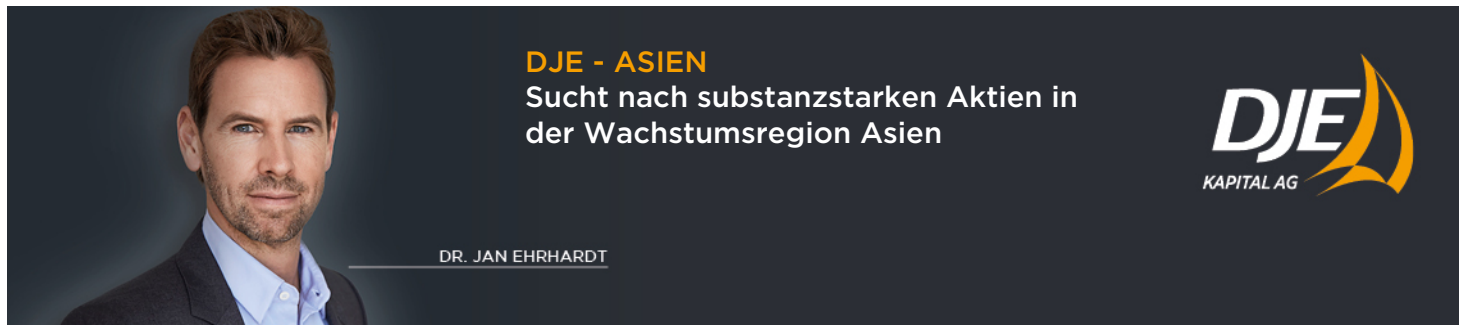
	Lfd. M.	Lfd. Jahr	1 J.	3 J.	5 J.	10 J.	Seit Auflage
Fonds	-1,70%	1,94%	-7,54%	-28,81%	-14,19%	57,16%	133,42%
Fonds p.a.	-	-	-	-10,69%	-3,01%	4,62%	5,54%

Quelle: Anevis Solutions GmbH, eigene Darstellung.

Stand: 18.04.2024

Die Fonds werden von DJE aktiv und, wenn ein Vergleichsindex angegeben ist, ohne Bezug auf diesen verwaltet. Die dargestellten Grafiken und Tabellen zur Wertentwicklung beruhen auf eigenen Berechnungen und wurden nach der BVI-Methode² berechnet und veranschaulichen die Entwicklung in der Vergangenheit. Die frühere Wertentwicklung lässt nicht auf zukünftige Renditen schließen. Die Bruttowertentwicklung (BVI-Methode) berücksichtigt alle auf Fondsebene anfallenden Kosten (z.B. die Verwaltungsvergütung), die Nettowertentwicklung zusätzlich den Ausgabeaufschlag. Weitere Kosten können auf Kundenebene individuell anfallen (z.B. Depotgebühren, Provisionen und andere Entgelte). Modellrechnung (netto): Ein Anleger möchte für 1.000 Euro Anteile erwerben. Bei einem max. Ausgabeaufschlag von 0,00% muss er dafür einmalig bei Kauf 0,00 Euro aufwenden. Zusätzlich können Depotkosten anfallen, die die Wertentwicklung mindern. Die Depotkosten ergeben sich aus dem Preis- und Leistungsverzeichnis Ihrer Bank.

1 | Die steuerliche Behandlung hängt von den persönlichen Verhältnissen des jeweiligen Kunden ab und kann künftig Änderungen unterworfen sein.
 2 | siehe Homepage (www.dje.de/DE_de/fonds/fondswissen/glossar)
 3 | siehe Homepage (www.dje.de/unternehmen/uebersichts/Verantwortungsvolles-Investieren/)
 4 | Auszeichnungen und langjährige Erfahrung garantieren keinen Anlageerfolg. Quellenangaben siehe Homepage (www.dje.de/DE_de/unternehmen/auszeichnungen)
 5 | siehe Seite 4



DR. JAN EHRHARDT

2 | 4

Vermögensaufteilung in Prozent des Fondsvolumens

Aktien	100,94%
Kasse	-0,93%

Stand: 28.03.2024

Die Vermögensaufteilung kann durch die Addition gerundeter Zahlen marginal von 100% abweichen.

Die größten Länder in Prozent des Fondsvolumens

Japan	34,33%
Kaiman Inseln	18,90%
Taiwan	8,72%
Bermuda	8,14%
Indien	7,51%

Stand: 28.03.2024

Fondspreise per 18.04.2024

Rücknahmepreis	196,82 EUR
Ausgabepreis	196,82 EUR

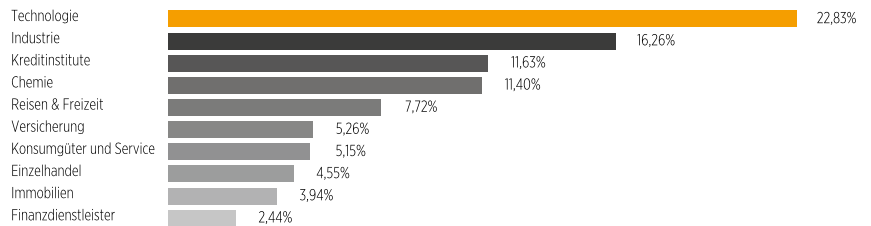
Kosten¹

Ausgabeaufschlag	0,00%
Verwaltungsvergütung p.a.	0,65%
Depotbankgebühr p.a.	0,06%

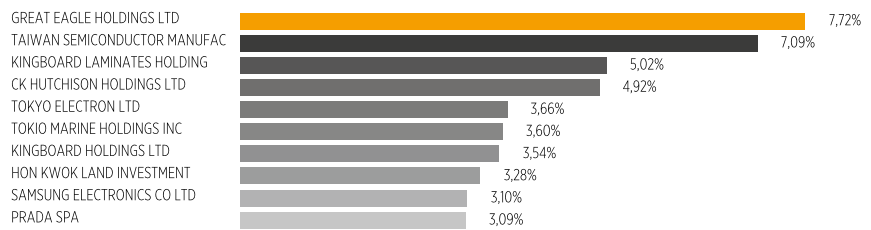
Risikoklasse (SRI 1-7)¹geringeres Risiko hohes Risiko

1	2	3	4	5	6	7
---	---	---	---	---	---	---

¹ Siehe Basisinformationsblatt (PRIIPs KID) unter <https://www.dje.de/investment-funds/productdetail/LU0374457033#downloads>

DJE - ASIEN XP (EUR)**TOP-10-BRANCHEN IN PROZENT DES AKTIENPORTFOLIOS**

Stand: 28.03.2024

TOP-10-POSITIONEN IN PROZENT DES FONDSVOLUMENS

Beim Kauf eines Fonds erwirbt man Anteile an dem genannten Fonds, der in Wertpapiere wie Aktien und/oder in Anleihen investiert, jedoch nicht die Wertpapiere selbst.

Stand: 28.03.2024

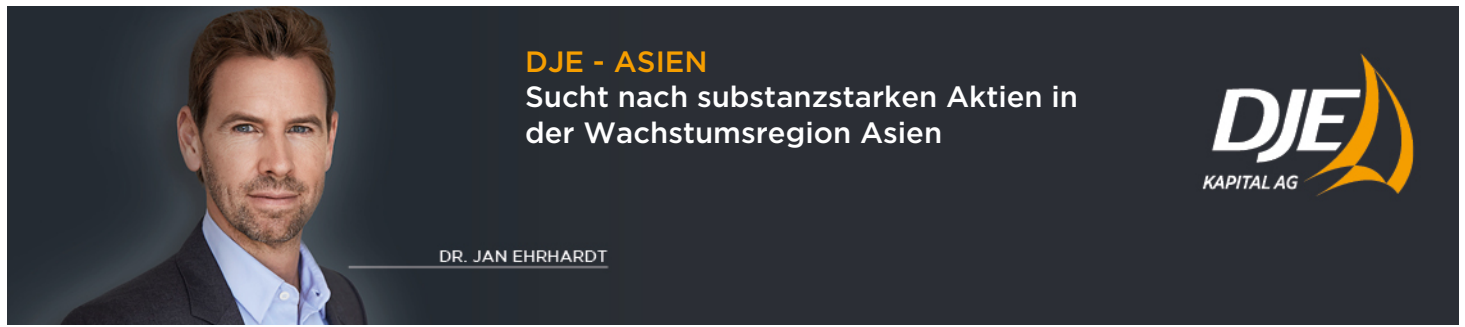
RISIKOKENNZAHLEN¹

Standardabweichung (2 Jahre)	13,30%	Maximum Drawdown (1 Jahr)	-11,99%
Value at Risk (99% / 20 Tage)	-8,93%	Sharpe Ratio (2 Jahre)	-0,86

Stand: 18.04.2024

MONATLICHER KOMMENTAR DES FONDSMANAGERS

Im März zeigten die asiatischen Aktienmärkte eine unterschiedliche Performance. Die Börsen in Südkorea, Japan und China legten zu, während sich Indien, Indonesien und Hongkong seitwärts entwickelten. Für die Märkte Japan und Südkorea dürfte der Faktor „Friendshoring“ weiterhin eine Rolle spielen. China wiederum hat sich für 2024 ein Wachstumsziel von 5% gesetzt. Dieses Ziel wird aber schwerer zu erreichen sein wird als 2023, weil das Vorjahr 2022 noch stark unter den Folgen der chinesischen Null-Covid-Strategie litt. Darum setzte die chinesische Regierung einen fiskalischen Impuls. Die höheren Ausgaben sollen einerseits in Infrastrukturmaßnahmen und andererseits in strategische Schlüsselbereiche wie „Zukunftsindustrien“ fließen. Damit soll die Abhängigkeit von westlichen Technologien verringert werden. In diesem Marktumfeld stieg der DJE - Asien um 2,11%. Die Subsektoren der asiatischen Anlageregion entwickelten sich überwiegend positiv. Relativ am besten schnitten die Sektoren Bauwesen & Materialien, Industrie (beide übergewichtet im Fonds) und Gesundheitswesen (untergewichtet im Fonds) ab. Enttäuschende Ergebnisse kamen aus den Sektoren Immobilien (übergewichtet im Fonds), Telekommunikation und Technologie (beide untergewichtet im Fonds). Insgesamt wirkte sich die Sektorgewichtung damit negativ auf die Fondspreisentwicklung gegenüber dem Vergleichsindex aus. Das Fondsmanagement passte die Sektorallokation des Fonds moderat an. In den Sektoren Chemie, Konsumgüter und Einzelhandel wurde das Übergewicht ausgebaut. In den Sektoren Versicherungen, Reisen & Freizeit, Immobilien und Industrie wurde das Übergewicht reduziert. In den Sektoren Technologie, Finanzdienstleistungen und Automobilhersteller & Zulieferer wurde das Untergewicht reduziert. In den Sektoren Gesundheitswesen und Versorger wurde das Untergewicht ausgebaut. Auf Länderebene stieg der Anteil von Werten aus Japan, Indien und Korea. Im Gegenzug sank der Anteil chinesischer Werte, die in Hongkong bzw. in den USA gelistet sind. Durch die Anpassungen stieg die Investitionsquote von 96,58% auf 100,94%. Per Monatsende bestanden Währungsabsicherungen für auf Hongkong-Dollar lautende Werte gegenüber dem Euro und dem US-Dollar und für auf Schweizer Franken lautende Werte gegenüber dem Euro.



DR. JAN EHRHARDT

3 | 4

Auswertung von MSCI ESG Research

MSCI ESG Rating (AAA-CCC)	A
ESG-Qualitätswertung (0-10)	6,9
Umweltwertung (0-10)	5,4
Soziale Wertung (0-10)	5,8
Governance-Wertung (0-10)	5,2
ESG-Einstufung in Vergleichsgruppe (0% niedrigster, 100% höchster Wert)	59,09%
Vergleichsgruppe	Equity Asia Pacific ex Japan (682 Fonds)
Abdeckungsquote ESG-Rating	85,03%
Gewichtete durchschnittliche CO ₂ -Intensität (Tonnen CO ₂ pro 1 Mio. US-Dollar Umsatz)	137,22



AAA	12,62%	BB	4,40%
AA	25,83%	B	6,12%
A	24,71%	CCC	0,00%
BBB	11,37%	Ohne Rating	14,97%

ESG-Rating Bedeutung

AAA, AA	Vorreiter	Unternehmen im Portfolio des Fonds mit starkem und/oder sich verbesserndem Management von finanziell relevanten ESG-Themen (Umwelt-, Sozial- und Unternehmensführungsthemen). Diese Unternehmen sind möglicherweise widerstandsfähiger gegenüber potenziell geschäftsschädigenden Ereignissen in Hinsicht auf ESG-Themen.
A, BBB, BB	Durchschnitt	Unternehmen im Portfolio des Fonds mit durchschnittlichem Management von ESG-Themen oder eine Mischung aus Unternehmen mit überdurchschnittlichem und unterdurchschnittlichem ESG-Risikomanagement.
B, CCC	Nachzügler	Unternehmen im Portfolio des Fonds mit einem sich verschlechternden und/oder ohne angemessenes Management der ESG-Risiken, denen sie ausgesetzt sind. Diese Unternehmen sind möglicherweise anfälliger gegenüber potenziell geschäftsschädigenden Ereignissen (wie z.B. Umwelt- oder Unternehmenskandale).
Ohne Rating		Unternehmen im Portfolio des Fonds, für die noch kein Rating von MSCI vorliegt, diese werden jedoch im Rahmen unserer eigenen Analyse bewertet

Quelle: MSCI ESG Research Stand: 28.03.2024

Informationen zu den nachhaltigkeitsrelevanten Aspekten der Fonds können Sie unter www.dje.de/unternehmen/ubers/Verantwortungsvolles-Investieren/ abrufen.

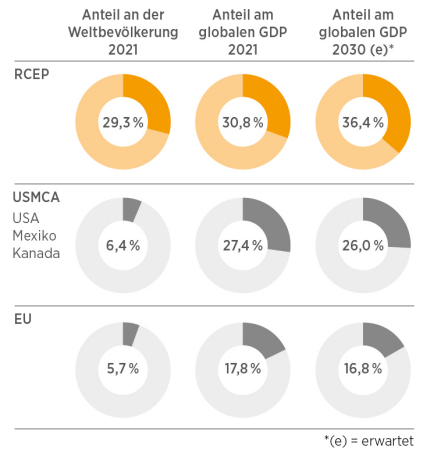
DJE - ASIEN XP (EUR)

INVESTMENTKONZEPT

Der Fokus des DJE – Asien liegt auf substanz- und wachstumsstarken Aktien sowie Unternehmen mit stabilen und aussichtsreichen Geschäftsmodellen aus dem asiatisch-pazifischen Raum. Die Freihandelszone RCEP, die 2020 gegründet wurde, ist mit Blick auf ihren Anteil am globalen Bruttoinlandsprodukt die größte der Welt und dürfte zum dynamischen Wachstum der Region beitragen (siehe Schaubild). Der Investmentprozess kombiniert die fundamentale Top-down- (FMM-Methode) und Bottom-up-Analyse. Damit soll sichergestellt werden, dass sowohl Chancen als auch Risiken rechtzeitig identifiziert werden. Im Fonds werden Unternehmen mit attraktivem Gewinnwachstum bevorzugt. Zu den entscheidenden Investitionskriterien zählen anhaltendes Wachstum, die Stabilität der Unternehmensgewinne sowie die Innovationskraft und eine führende Position im Wettbewerb. Das Fondsmanagement steuert die Investitionsquoten in Regionen, Ländern, Sektoren oder Unternehmen des asiatischen Wirtschaftsraums aktiv und frei von Index-Vorgaben.

DYNAMISCHE WACHSTUMSREGION ASIEN

Freihandelszone RCEP



Quelle: Weltbank, World Economics

Stand: 2022

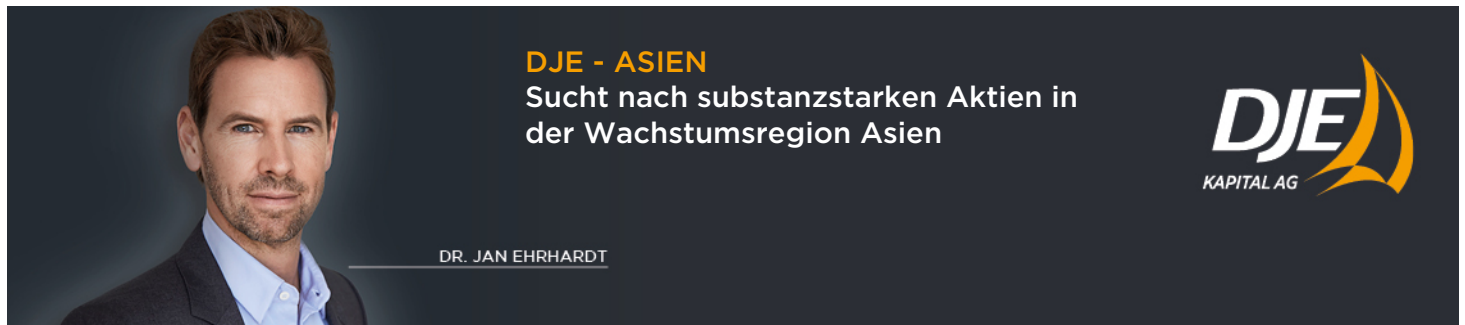
CHANCEN UND RISIKEN

Chancen

- + Ausgezeichnete demographische Entwicklungen ermöglichen ein langfristiges Wachstum der Anlageregion Asien
- + Die Voraussetzungen für die Expansion in vielen asiatischen Binnenwirtschaften, wie z.B. China, sind weiterhin gegeben
- + Traditionell höhere Dividendenzahlungen ermöglichen die Nutzung des Zinseszinseseffektes der reinvestierten Dividenden

Risiken

- Aktienkurse können marktbedingt relativ stark schwanken
- Währungsrisiken durch einen hohen Auslandsanteil im Portfolio
- Länder- und Bonitätsrisiken der Emittenten



DR. JAN EHRHARDT

4 | 4

DJE Kapital AG

Die DJE Kapital AG gehört zur DJE-Gruppe, kann sich auf rund 50 Jahre Erfahrung in der Vermögensverwaltung stützen und ist heute einer der größten bankenunabhängigen Finanzdienstleister im deutschsprachigen Raum. Die Anlagestrategie, sowohl für Aktien- als auch für Anleihen, beruht auf der eigens entwickelten FMM-Methode, der eine systematische Analyse fundamentaler, monetärer und markttechnischer Indikatoren zugrunde liegt. DJE folgt bei der Wertpapierauswahl Nachhaltigkeitskriterien, berücksichtigt ausgewählte nachhaltige Entwicklungsziele, vermeidet oder verringert nachteilige Nachhaltigkeitsauswirkungen und gehört zu den Unterzeichnern der „Prinzipien für verantwortungsvolles Investieren“ der Vereinten Nationen.

Signatory of:



Kontakt

DJE Investment S.A.
Tel.: +352 2692522-0
E-Mail: info@dje.lu
www.dje.lu

DJE Kapital AG
Tel.: +49 89 790453-0
E-Mail: info@dje.de
www.dje.de

5 | 2024 Morningstar, Inc. Alle Rechte vorbehalten. Die hierin enthaltenen Informationen: (1) sind für Morningstar und/oder ihre Inhalte-Anbieter urheberrechtlich geschützt; (2) dürfen nicht vervielfältigt oder verbreitet werden; und (3) deren Richtigkeit, Vollständigkeit oder Aktualität wird nicht garantiert. Weder Morningstar noch deren Inhalte-Anbieter sind verantwortlich für etwaige Schäden oder Verluste, die aus der Verwendung dieser Informationen entstehen. Die Wertentwicklung in der Vergangenheit ist keine Garantie für zukünftige Ergebnisse.

DJE - ASIEN XP (EUR)

Zielgruppe

Der Fonds eignet sich für Anleger

- + mit mittel- bis langfristigem Anlagehorizont
- + die ihre Aktienanlage auf Dividendenwerte ausrichten wollen
- + zur Risikominimierung gegenüber einer Direktanlage

Der Fonds eignet sich nicht für Anleger

- mit kurzfristigem Anlagehorizont
- die einen sicheren Ertrag anstreben
- die keine erhöhten Wertschwankungen akzeptieren

RECHTLICHE HINWEISE

Dies ist eine Marketing-Anzeige. Bitte lesen Sie den Verkaufsprospekt des betreffenden Fonds und das Basisinformationsblatt (PRIIPs KID), bevor Sie eine endgültige Anlageentscheidung treffen. Darin sind auch die ausführlichen Informationen zu Chancen und Risiken enthalten. Diese Unterlagen können in deutscher Sprache kostenlos auf www.dje.de unter dem betreffenden Fonds abgerufen werden. Eine Zusammenfassung der Anlegerrechte kann in deutscher Sprache kostenlos in elektronischer Form auf der Webseite unter www.dje.de/zusammenfassung-der-anlegerrechte abgerufen werden. Die in dieser Marketing-Anzeige beschriebenen Fonds können in verschiedenen EU-Mitgliedsstaaten zum Vertrieb angezeigt worden sein. Anleger werden drauf hingewiesen, dass die jeweilige Verwaltungsgesellschaft beschließen kann, die Vorkehrungen, die sie für den Vertrieb der Anteile Ihrer Fonds getroffen hat, gemäß der Richtlinie 2009/65/EG und Art. 32 a der Richtlinie 2011/61/EU aufzuheben. Alle hier veröffentlichten Angaben dienen ausschließlich Ihrer Information, können sich jederzeit ändern und stellen keine Anlageberatung oder sonstige Empfehlung dar. Alleinige verbindliche Grundlage für den Erwerb des betreffenden Fonds sind die o.g. Unterlagen in Verbindung mit dem dazugehörigen Jahresbericht und/oder dem Halbjahresbericht. Die in diesem Dokument enthaltenen Aussagen geben die aktuelle Einschätzung der DJE Kapital AG wieder. Die zum Ausdruck gebrachten Meinungen können sich jederzeit, ohne vorherige Ankündigung, ändern. Alle Angaben dieser Übersicht sind mit Sorgfalt entsprechend dem Kenntnisstand zum Zeitpunkt der Erstellung gemacht worden. Für die Richtigkeit und Vollständigkeit kann jedoch keine Gewähr und keine Haftung übernommen werden.